



人FPA的世界!



## FPA® 性格分析与组织发展

提升个人与组织  
绩效的最佳方法



性格色彩密码 FPA®

ality  
ORS

# 每一个人都渴望成功



- 90年代初期，耶鲁大学的心理学家彼得·萨洛韦和纽罕布什尔大学的约翰·迈耶提出了情绪智商（EQ）概念。
- 一个人在社会上要获得成功，起主要作用的不是智力因素，而是他们所说的情绪智商，前者占20%，后者占80%



## IQ:EQ



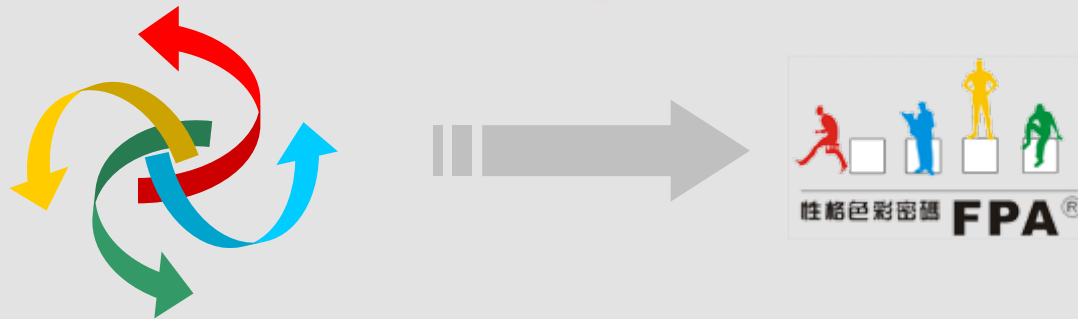
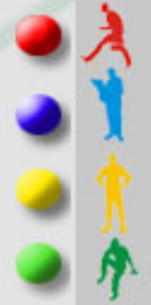
“情商”大致可以概括为五个方面的内容：

- 情绪控制力
- 自我认识能力，即对自己的感知力
- 自我激励(自我发展)能力
- 认知他人的能力
- 人际交往的能力

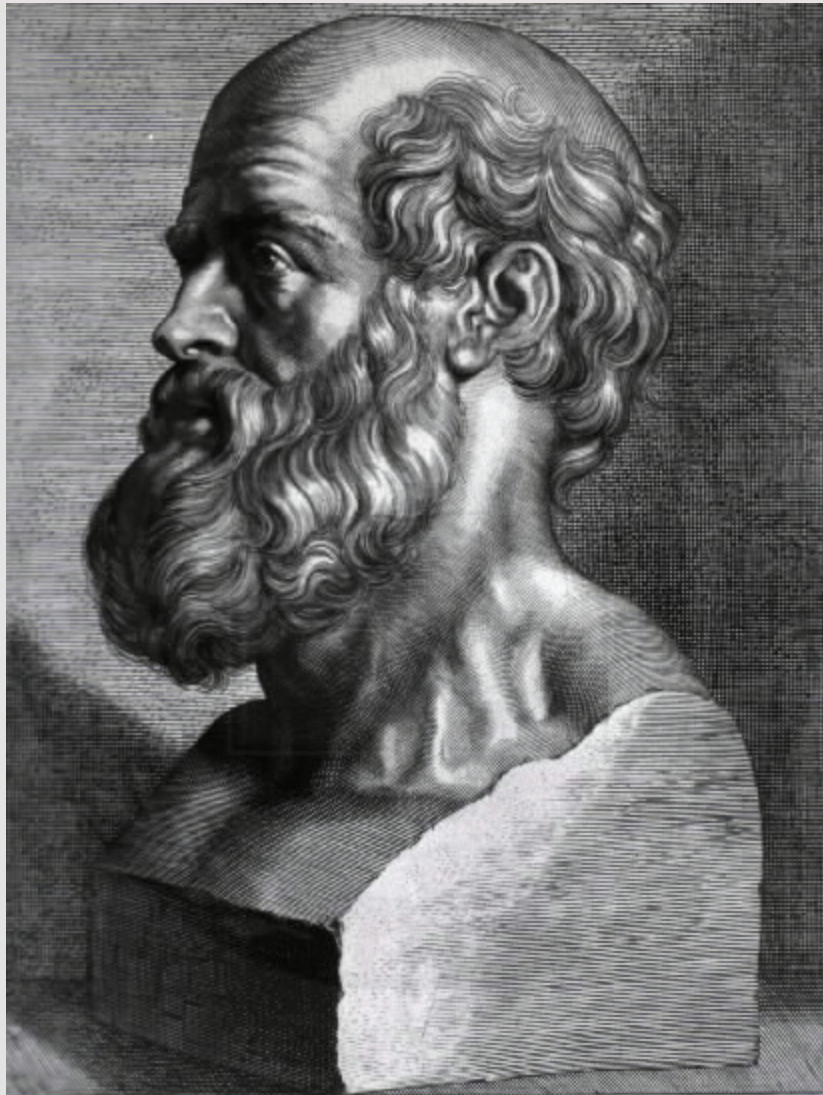
**IQ:EQ**



人的行为变化万千，  
行为背后的性格却有规律可循。



# 希波克拉底



HIPOCRATES HIRACLIDÆ F. COVS.  
E. marmore antiquo.

(约前460——前377)

被西方尊为“医学之父”的古希腊著名医生，欧洲医学奠基人，古希腊医师，西方医学奠基人。

希波克拉底认为，人的肌体是由血液、粘液、黄胆和黑胆这四种体液组成的。这四种体液在人体内的混和比例是不同的，从而使人具有不同的气质类型：多血质、粘液质、胆汁质和抑郁质。







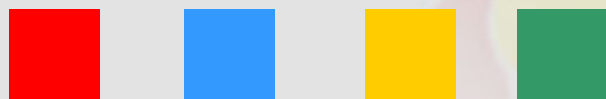


从古希腊的四液学说开始，历经后世曲折发展，  
今天乐嘉用四种颜色代表人的四种性格类型——



并且变革性地推进了“动机”与“行为”之间的关联，  
开创了性格分析大众化的新时代。

# 性格色彩学能给你带来什么



第一、让你知道你自已是谁——洞见

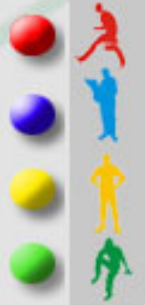
第二、让你知道他是谁——洞察

第三、让你可以做更好的快乐的自己——修炼

第四、与谁都能友好相处——影响







# 性格色彩分析

性格无所谓好坏,每一种颜色的性格都有其优点及过当,了解自己,了解他人,完善人际关系



感性

绿色和平型

红色活泼型

内向/动作慢

外向/动作快

蓝色完美型

黄色力量型

理性

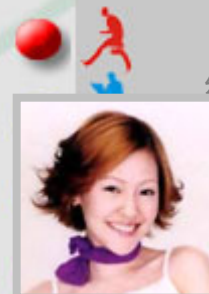
# 活泼——快乐的制造者



红色

——他们的优势是：

- 阳光心态,积极乐观
  - 激情澎湃,理想万岁
  - 开朗热情,朋友遍天下
  - 感性肉麻,情思丰富
  - 童心未泯,富有情趣
  - 乐于助人,不记仇苦
  - 善于表达,调动气氛
  - 天生激励者
  - 乐在变化,善于创新
- 动作快,时间观念不强,讲话:我觉得.....



•小S



•李咏



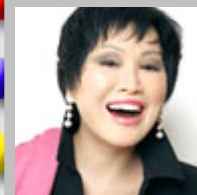
•陶晶莹



## 红色

——过当:

- 口无遮拦,缺少分寸
- 情绪波动,要死要活
- 冲动鲁莽,有力无谋
- 随意性强,变化无常
- 不守承诺,杂乱粗心
- 虎头蛇尾,缺乏自控
- 逃避责任,拒绝长大



•靳羽西



•潘石屹



•张朝阳

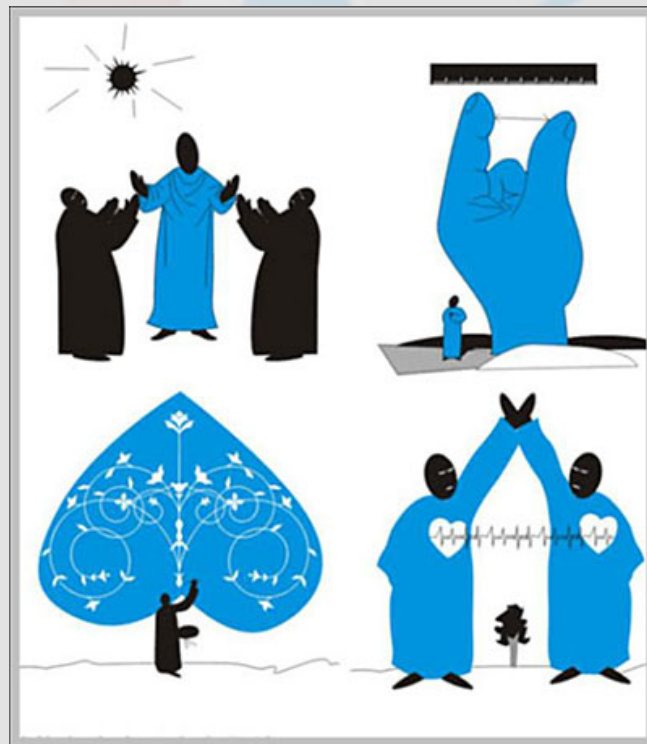
# 完美——没有最好,只有更好



## 蓝色

——他们的魅力在于:

- 思想深邃,独立思考
- 成熟稳重,安全放心
- 情感细腻,体贴入微
- 一诺千金,忠诚情谊
- 计划周详,注重规则
- 讲究精确,迷恋细节
- 考虑全面,善于分析
- 执着有恒,坚持到底



动作慢,时间观念强,注重细节.....



张小姐



琼瑶



王小波





• 梁朝伟



• 高仓健



• 杨丽萍

## 蓝色

### ——蓝色过当

- 消极悲观,迂腐封闭
- 沉溺往事,郁闷难解
- 敏感多疑,脆弱自怜
- 心机深重,相处困难
- 要求苛刻,压抑紧张
- 死板固执,缺乏幽默
- 顾虑重重,行动缓慢
- 挑剔较真,化简为繁

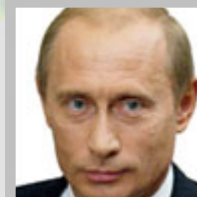


# 力量——没有越不过的障碍



## 黄色

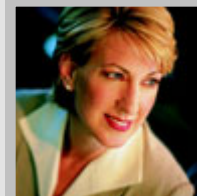
- ——他们的天赋：
- 目标导向,永无止境
- 求胜欲强,战胜对方
- 斗天斗地,敢说敢做
- 坚定自信,毫不动摇
- 控制情绪,抗压力强
- 坦率直接,实用主义
- 快速决断,敢冒风险
- 抓大放小,高效行动



• 普京



• 丘吉尔



• 卡莉

动作快,时间观念强,讲话习惯用因为..所以.....绝对肯定/百分之百.



## 黄色

### 黄色过当

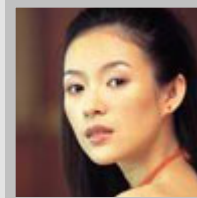
- 自以为是,死不认错
- 控制欲强,操作心强
- 富攻击心,心存报复
- 缺乏耐心,脾气暴躁
- 强硬严厉,喜欢批评
- 一意孤行,刚愎自用
- 耻于休息,漠视平静
- 自我中心,忽略他人



• 杨澜



• 李敖



• 章子怡

# 和平 —— 不求快,但求稳



## 绿色

——他们的好处是：

- 中庸之道,稳定低调
- 乐知天命,与世无争
- 镇定自若,处事不惊
- 天性宽容,耐心柔和
- 笑遍天涯,冷面幽默
- 先人后己,欲取先予



• 钱钟书



• 曼德拉



• 汪曾祺

动作慢,时间不强,和谐的润滑剂.....



## 绿色

### ——绿色过当

- 懦弱无刚,胆小怕事
- 纵容放任,姑息养奸
- 不思进取,拒绝改变
- 自信匮乏,没有主见
- 羞于拒绝,惹火烧身
- 袖手旁观,越抹越黑
- 粉饰太平,迷失自我



• 许志安



• 葛优



• 杨采妮



# 四种基本性格色彩动机

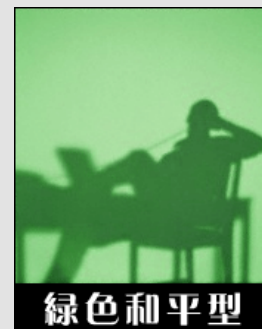


## 成就

(用什么猫捉不重要,捉到老鼠最重要)



黄色力量型



绿色和平型

## 快乐

(捉老鼠并不重要,捉老鼠好不好玩最重要)



红色活泼型



蓝色完美型

## 完美

(捉老鼠很重要,用什么猫捉和怎么捉的同样重要)

## 稳定

(你们嫌不嫌烦啊,老鼠不动管它,放在那不是也蛮好吗?)



“红”猪

“黄”猴



“蓝”僧

“绿”(豆)沙





## FPA®核心在于：

任何人都是容易相处的，只要你适得其法知道如何按照适合他们需求和性格的方式去对待他们。

# 如何与各种性格的上司相处



想得更周到

列出不确定

遇事要镇静

欣赏:活泼/有创意

反感:没有团队精神,冷漠  
迅速反应/独立作业

- 直接了当,抓住重点
- 不要阻止,平辅直叙
- 避免正面冲突

欣赏:干脆利落,抗压力强

反感:情绪波动大,承受力弱

注重规则

按计划时间

有条理完成

欣赏:清楚工作节奏,  
理性处理问题

反感:大惊小怪/不守承诺  
表达忠诚

- 态度真诚
- 处事技巧
- 激励老板

欣赏:不添麻烦敢于担当

反感:惹事生非,制造冲突

# 如何领导不同性格的部属



- |  |   |
|--|---|
| <ul style="list-style-type: none"><li>■ 给予肯定、信任与赞赏</li><li>■ 展现幽默感,气氛的带动</li><li>■ 给予新的挑战</li><li>■ 投入关注</li></ul> | <ul style="list-style-type: none"><li>■ 忠诚</li><li>■ 执行任务时告诉问题及挑战</li><li>■ 制定好计划,按计划实施</li></ul> |
|--|---|

- |   |   |
|---|---|
| <ul style="list-style-type: none"><li>■ 在平等基础上争论</li><li>■ 奖励成果</li><li>■ 提供自主机会</li><li>■ 充分授权</li></ul> | <ul style="list-style-type: none"><li>■ 表示了解, 加以鼓励</li><li>■ 给予推动和引导</li><li>■ 学会把任务切成小块</li><li>■ 明确工作的方向和目标</li></ul> |
|---|---|





# 如何和不同性格的顾客打交道

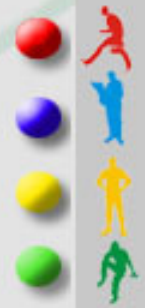


你要倾听和支持他们的想法和梦想，并赞美他们  
把承诺落实到纸面

你要注意特别和全面彻底的完善准备  
把数据给他们

你要高效率和干练，  
有能力胜任的感觉很重要

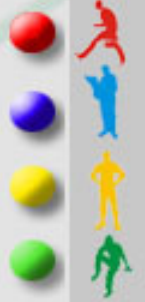
你要着重表现你的温暖和诚挚  
不要强迫他





# 孩子不同，需要不同

## -----因材施教的艺术



# 风格调适的“四字箴言”



力量型



洗耳恭听

活泼型



克制自己

和平型



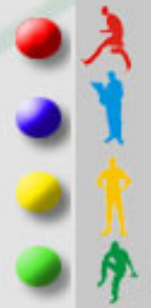
大胆出击

完美型



当机立断





— 希望你离开时得到的比你来时期待得到的要多

— 希望今天可以帮助你打开一扇认清自己\他人和这个世界的小门,由此小门你能找到通往人生快乐的途径!